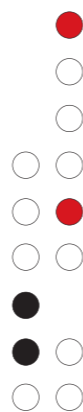


EL SOFTWARE DE GESTION Y PRODUCCION PARA LA INDUSTRIA VITIVINICOLA



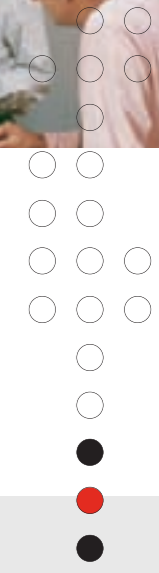
Distribuidor Autorizado en Mendoza:

Case & Asociados

Tel. 0261-4240017/Fax 0261-4248772
Buenos Aires 75 (5501) Godoy Cruz
Info@caseyasociados.com.ar

Amenábar 2046, Piso 29 (1428) Buenos Aires
Ventas: 4788-1414, Fax: (54 11) 4787-2408
www.bejerman.com - e-mail: post@bejerman.com
Red de Distribuidores Autorizados en todo el país.





EL MEJOR CORTE

Servicios

- Ejecutivo de Cuentas y Responsable Técnico como interlocutores permanentes
- Consultoría técnica y funcional
- Capacitación y entrenamiento del personal de operación
- Supervisión de la eficiencia de la solución
- Actualización automática normativa y operativa
- Seguimiento y registro de la solución implementada
- Respuesta interactiva a consultas frecuentes vía Internet 24x365

e-Flexware Bodegas es un software específico para planificar y controlar la gestión de la industria vitivinícola argentina, que suma la experiencia internacional de Bacosoft, con más de 7 años de presencia en el mercado internacional del vino, a la trayectoria de **Sistemas Bejerman**, que lleva más de 20 años desarrollando soluciones para las empresas locales.

El resultado es un Sistema que resuelve en forma natural todas las exigencias de trazabilidad y calidad planteadas por los mercados más exigentes, y que se adecua perfectamente a todas las disposiciones y formas de trabajo propias de nuestro país.

Todo ello resuelto con la más moderna tecnología, en un entorno gráfico y amigable que permitirá a quienes lo operen manejarse con absoluta solvencia desde el primer día.

e-Flexware Bodegas se encuentra totalmente integrado a e-Flexware ERP, la solución de gestión empresarial de **Sistemas Bejerman** que ya cuenta con más de 2.000 implementaciones exitosas, por lo que la información registrada queda incluida directamente en el circuito administrativo y contable de la organización.

Instalación y configuración

Instalación del software provisto y asistencia en la configuración de las computadoras y software de la red, colaboración en la definición de parámetros del Sistema, codificaciones, atributos de los puestos de trabajo, etc. Prueba de la configuración con revisión de los diferentes módulos.

Puesta en marcha

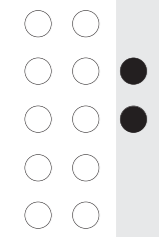
Profesionales en Ciencias Económicas, Ingeniería Industrial y Sistemas colaborarán con el Líder del proyecto de su organización en el análisis de circuitos, definición de procesos, elaboración y seguimiento del cronograma de implementación de la solución. Para asegurar la utilización óptima de la aplicación en el menor tiempo posible, se mantiene en todo momento una alta interactividad con la línea gerencial de su empresa y se asiste a los usuarios hasta la finalización del proyecto.

Capacitación

Uno de los pilares del éxito de un proyecto de sistemas es el conocimiento que tengan los miembros de la organización. Nuestro cuerpo docente, altamente preparado, transmite la inteligencia y experiencia acumuladas en forma simple y didáctica. Según las necesidades relevadas por nuestros Ejecutivos de Cuentas se definen diferentes niveles de capacitación, generales o específicos, para el personal dedicado en cada área de la organización. La capacitación se brinda en aulas de Sistemas Bejerman o en su Empresa.

Servicio de posventa

Los permanentes cambios que imponen las prácticas empresarias, las normativas legales e impositivas y los avances tecnológicos, requieren disponer de un socio tecnológico capaz de asesorarlo y mantener las soluciones informáticas permanentemente actualizadas, en perfectas condiciones de operatividad y alineadas con los objetivos de su organización. Nuestros Ejecutivos de Cuentas garantizan la óptima utilización de la solución, apoyados por un equipo de profesionales en sistemas y en administración que brindan tanto asistencia de help desk -atención telefónica, manejo de la aplicación por control remoto, etc. como consultoría y capacitación en sus oficinas. Nuestra tecnología de soporte nos permite un seguimiento exhaustivo de consultas y respuestas de cada empresa, así como disponer de un servicio automático de respuesta a consultas frecuentes vía Internet.



ESTRUCTURA FUNCIONAL

Una red de **SOLUCIONES INTEGRADAS** que se ajustan a su negocio y acortan su implementación.

Características Generales

- Menús abiertos y accesos directos definibles por el usuario.
- Libre definición de workflow de ventas y abastecimiento.
- Actualización de todos los subsistemas a partir de las operaciones registradas.
- Doble aseguramiento de la integridad transaccional provista por la aplicación y por el motor de base de datos.
- Múltiples niveles de seguridad para el acceso a los procesos y a los datos.
- Acceso de bajo nivel al Sistema. Permite al usuario modificar y extender funcionalidades, programando en Visual Basic y SQL Server.
- Completo seguimiento de las cadenas de comprobantes generadas por cada operación.
- Business Intelligence.
- Interfaces de conexión con otros productos de software.
- Consolidación de información corporativa y de sucursales.
- Soluciones específicas.

● Gestión de fincas y procesos de elaboración

- Gestión agrícola.
- Vendimia.
- Bodega.
- Laboratorio.
- Fraccionamiento.
- Informes para el INV.
- Libros de terceros.
- Certificaciones de vinos.
- Trazabilidad.

● Ventas y cuentas a cobrar

- Gestión de presupuestos y pedidos.
- Control de créditos e ilimitados niveles de autorización de pedidos.
- Logística de distribución.
- Múltiples modalidades de facturación y cobranzas.
- Gestión de cuentas corrientes documentadas y no documentadas.

● Compras y cuentas a pagar

- Planificación y control de entregas.
- Importaciones. Prorrato de gastos proporcional, por alícuota o por volumen/peso.
- Compras y cuentas corrientes acreedoras.
- Unificación de cuentas corrientes deudoras y acreedoras.

● Finanzas

- Libre definición de carteras de valores y documentos.
- Conciliación bancaria manual y automática.
- Presupuesto financiero/Cashflow.
- Cobranza y pagos automáticos. Remesas.

● Inventarios

- Administración de inventarios.
- Diversos métodos de valuación de stocks.

● Contabilidad

- Gestión contable multimonedada disponible en tiempo real.
- Planes de cuenta alternativos para el análisis y la presentación de la información.
- Contabilidad presupuestaria con control opcional de partidas.
- Generación de Estados Contables, Anexos y Notas. Libre definición de formatos y contenidos.
- Estados Contables comparativos entre ejercicios y períodos.
- Índices de cálculo para el análisis de balances definibles por el usuario.

● Impuestos

- Libre definición de regímenes impositivos.
- Emisión de DDJJ de Iva y subdiarios.
- Generación de informes para aplicativos de la AFIP.
- Conexión SIAP Score.

- RG 1361 y 1547. CITI Ventas/Compras.
- Sirtf Baires. ARSDB, IBSB, IB2.

● Recursos Humanos / Sueldos y Jornales

- Liquidación de haberes para personal de todos los convenios.
- Administración de personal: vacaciones, sanciones, accidentes, embargos, etc.
- Capacitación. Evaluación de desempeño y plan de carrera.
- Búsqueda y selección de personal.
- Interfaz web de autogestión de la información.

● Document Management

- Proceso de captura y digitalización integrados.
- Catalogación por carpetas lógicas y por datos definibles o perfiles.
- Buscador Inteligente: permite buscar combinando carpetas, perfiles, datos y palabras clave dentro del contenido de los documentos.
- Consultas por internet y generación de CD-ROM para distribución de información.

● Developer

- Modificación de pantallas y formularios de registración existentes en el Sistema.
- Posibilidad de agregar nuevas pantallas o formularios de captura de información.
- Ejecución de procesos de cálculo. Consulta y grabación en base de datos propia y externa.

● e-Commerce

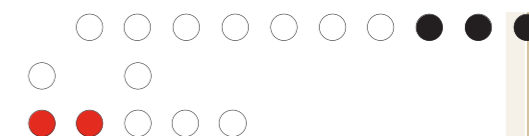
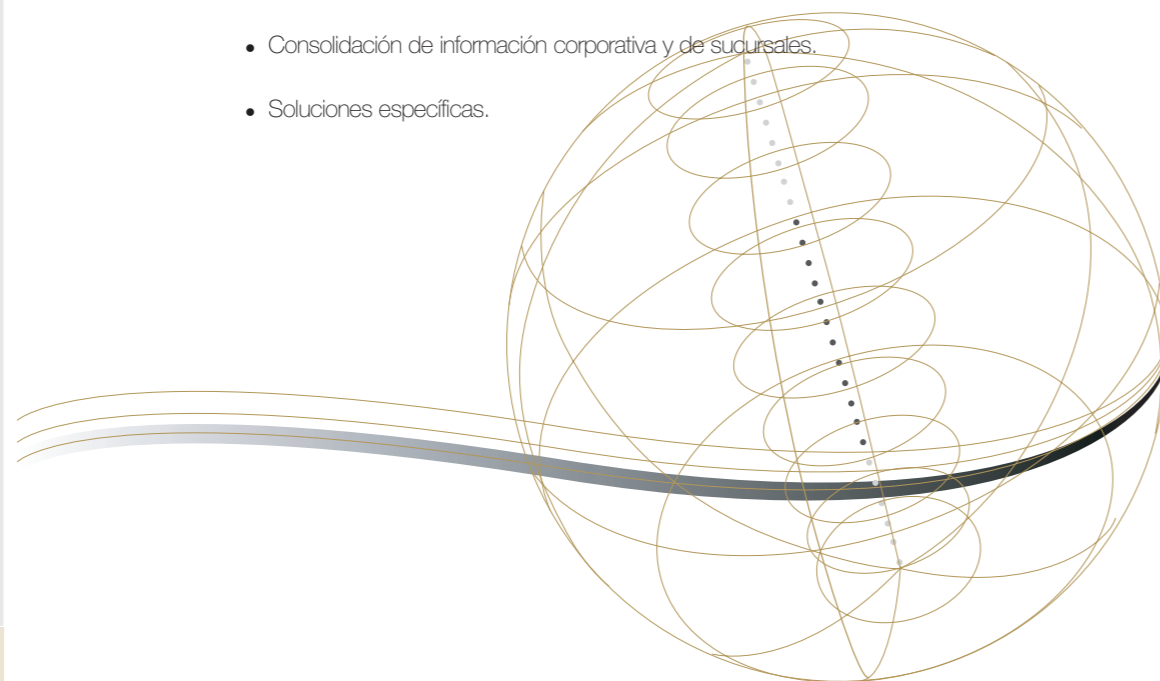
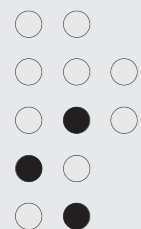
- Generación del sitio respetando la imagen institucional de la empresa.
- Los pedidos se integran en el circuito de ventas de forma automática.
- Modalidades BtoB y BtoC. Acceso con clave para clientes frecuentes.
- Múltiples listas de precios.

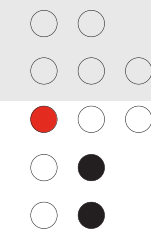
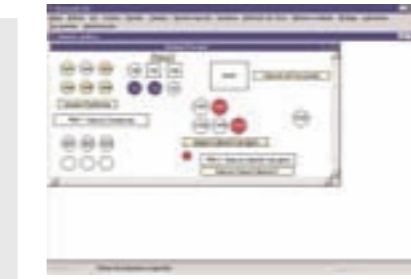
● CRM

- Seguimiento de contactos de ventas, promociones, cobranzas y mesas de ayuda.
- Agenda de tareas individuales y grupales. Administración de campañas.
- Herramientas de análisis por fecha, asistente, período, producto, etc.

● Activo fijo

- Administra bienes de uso, bienes intangibles e inversiones permanentes.
- Alcanza todo el ciclo de vida: incorporación, amortización, revalúo, ajustes técnicos o de otro tipo y baja.
- Criterios de amortización contable e impositivo. Múltiples monedas y centros de costos.





GESTIÓN AGRÍCOLA

Administra los trabajos realizados en los viñedos, identificando y asociando los elementos que intervienen en cada tarea: maquinarias, mano de obra, insumos, agroquímicos, etc. con el control de costos respectivo y la imputación resultante.

Su núcleo es una amigable interfaz gráfica desde donde se registra en forma rápida y sencilla cada uno de las partes de las tareas agrícolas que se realizan en las fincas, generando información relevante para el control de trazabilidad.

Mantiene un registro de los viñateros, identificando para cada productor los viñedos de su propiedad, y para cada viñedo la distribución de sus cuarteles y las variedades de uva que contempla.

Administra información de todas las maquinarias y operarios disponibles para trabajar en los viñedos, identificando sus principales datos y su costo horario.

Permite pre-definir las labores y tratamientos agrícolas habituales relacionados con cada etapa del año a fin de simplificar su identificación en el momento de su aplicación. Indicando para cada tarea los insumos y agroquímicos necesarios y las dosis requeridas, el Sistema controlará automáticamente sus existencias y calculará los costos de los insumos utilizados en cada viñedo.

Admite la asignación de costos indirectos posibilitando así un control de costos más amplio y minucioso.

Brinda información para analizar las operaciones realizadas por viñedo, los costos asociados a cada viñedo o cuartel, el consumo de insumos agrícolas, las horas de utilización de máquinas y de mano de obra, etc., generando un preciso control de los costos de la uva.

Efectúa un seguimiento estricto de la maduración de la uva. A partir de los resultados de sus análisis respectivos (grado, acidez, ph, peso de un determinado número de granos y demás análisis requeridos por las normas propias de la bodega) brinda información para obtener la curva de maduración que permite tomar decisiones sobre el punto óptimo de cosecha para cada viñedo y cuartel.

VENDIMIA

Permite identificar para cada una de las entradas de uva a la bodega los datos del productor, el viñedo, el cuartel del cual proviene, la fecha y la hora del ingreso, los datos del transportista y la cuadrilla, información específica sobre la variedad, el tenor azucarino, la modalidad de ingreso, y datos analíticos de cada muestra. Esta información es utilizada para generar la documentación exigida por el INV respecto del ingreso de uva a la bodega (CIU).

A través de herramientas gerenciales de última generación se efectúan consultas ágiles y dinámicas sobre las cantidades de uva ingresadas por productor, viñedo, variedad, comparaciones con vendimias anteriores, etc. posibilitando la elaboración de informes y gráficos personalizados sobre la información requerida.

Mediante simples plantillas definibles que establecen los rendimientos de colocación y prensado se registran los ingresos a cada una de las vasijas y los porcentajes resultantes de mosto con su correspondiente imputación de costo, pudiendo indicar para la etapa de prensado el destino y el costo respectivo de los mostos de primer prensado y de los de inferior calidad.

Admite, además de los análisis tradicionales (grado baume, ph, etc.) una libre especificación de aquellos análisis que la bodega desee realizar para controlar de calidad de la uva recibida.

BODEGA

Desde una interfaz gráfica que presenta el lay-out de la bodega, se llevan adelante todas las operaciones y consultas necesarias para su correcta administración.

El Sistema permite diseñar el mapa del establecimiento y representar allí cada tanque, pileta, prensa, tonel, cuerpo de barricas o depósito que se encuentre en cada bodega, indicando sus datos particulares. Permite establecer diferentes formas para cada tipo de vasija y distintos colores para cada uno de los productos.

Posibilita así una consulta rápida del estado general de la bodega, analizar el contenido de cada una de las vasijas y su etapa de vinificación, y consultar los depósitos de productos terminados, estibas e insumos enológicos, con el detalle de los elementos disponibles y sus respectivas cantidades y partidas.

Desde la interfaz gráfica pueden llevarse a cabo las operaciones que se realizan en la bodega incluyendo trasiegos, remontajes, correcciones, adiciones, cortes, mermas, ajustes de nivel, registro de datos analíticos, ingresos y salidas de vinos por traslados y envíos a fraccionamiento.

La simpleza que caracteriza a todo el Sistema se ve principalmente reflejada al registrar los movimientos de bodega, con sólo arrastrar el contenido de una vasija a otra, se genera la orden de trabajo del movimiento respectivo.

En todo momento, desde la interfaz gráfica, puede consultarse la trazabilidad de cualquier producto que se encuentre en un tanque, barrica o fraccionado en un depósito. La información de trazabilidad se muestra en forma de árbol y permite analizar todos los pasos y procesos que ha seguido una elaboración, describiendo cortes y etapas de vinificación con sus datos analíticos correspondientes e insumos agregados, llegando hasta la uva que dio origen al vino examinado, con indicación del viñedo del cual proviene, brindando una completa trazabilidad de la botella a la cepa.

Del mismo modo, el Sistema permite seleccionar un ingreso de uva determinado y examinar su trazabilidad llegando a la botella donde se fraccionó.

LABORATORIO

Libre definición de los análisis a realizar que permiten personalizar cada etapa de elaboración. Reportes de laboratorio que muestran el estado analítico de todos y cada uno de los vinos en la bodega.

Control visual de los desvíos para facilitar el seguimiento analítico de cada producto. Identificación de análisis heredados.

FRACCIONAMIENTO

Genera automáticamente el parte de fraccionamiento a partir de la interfaz gráfica de la bodega, descargando las cantidades necesarias de cada insumo, dando de alta el producto terminado e indicando la marca comercial y la partida respectiva. Coloca el producto a disposición de la gestión de ventas y despachos.

Utiliza plantillas de envasado definibles por el usuario, donde se establece la composición de los productos embotellados producidos, indicando si los mismos saldrán al mercado o quedarán en estiba hasta ser posteriormente vestidos.

INFORMES PARA EL INV

Gestiona la impresión de los CIU y prepara automáticamente la información sobre los partes semanales CEC01, los descubes y elaboraciones previstas. A partir de la información contenida en los libros de terceros, prepara los informes requeridos por el INV en cuanto a existencias de volúmenes de terceros y movimientos de vinos de terceros (MVO2).

Extrayendo información relacionada con los fraccionamientos, existencias de productos terminados y despachos, genera los informes correspondientes a litros mensuales fraccionados, despachos mensuales a mercado interno y despachos mensuales a mercado externo.

Brinda información para la confección del libro de vinos y del libro de vinos varietales.

LIBROS DE TERCEROS

Controla los volúmenes de vinos de terceros. Prepara la ficha de cada elaborador y toda la información requerida por el INV en cuanto a existencias y detalle de movimientos de vinos de terceros.

Permite la registración de los contratos de elaboración para terceros, de compra de uvas y de compra de vinos.

CERTIFICACIONES DE VINOS

Facilita la gestión de las Certificaciones de Vinos, permitiendo la selección de Comprobantes de Ingreso de Uva de acuerdo con la definición de requerimientos en cuanto a alcohol y azúcar deseado.

